

**MAPA DE SITUACION DE MUESTRAS Y FOTOGRAFIAS**

**LEYENDA**

HOLOCENO	42	43
PLISTOCENO	39	40
PLIOCENO	38	41

**CARBONIFERO DE LA CUENCA DEL GUADIATO**

WESFALIENSE	37
NAMURIENSE	36

**CARBONIFERO DE LA CUENCA DEL GUADALBARBO**

VISEIENSE	33	34	35
-----------	----	----	----

**CARBONIFERO DE LA CUENCA DE LOS PEDROCHES**

VISEIENSE	31	32
-----------	----	----

**DOMINIO OBEJO-VALSEQUILLO - PUEBLA DE LA REINA**

**UNIDAD VALSEQUILLO - PERALEDA**

DEVONICO SUP.	26
SILURICO SUP - DEVONICO	22
ARENIGIENSE	10
TREMADOCIENSE	18
PRECAMBRIICO - CAMBRICO	17
RIFEENSE SUP - VENENSE	16
RIFEENSE MEDIO - SUP.	14

**UNIDAD OBEJO - ESPIEL**

CAMBRICO - ORDOVICICO INF.	13
	12
	11

**UNIDAD LOMA DE LOS PINGANILLOS**

CAMBRICO - ORDOVICICO INF.	10
	9

**UNIDAD SIERRA DE LA GRANA**

ARENIGIENSE	8
TREMADOCIENSE	6
	7

**ROCAS IGNEAS**

5	1) Granito tipo "Pedroches"
4	4) Porfidos rioliticos milonitizados
3	2) Granito de Valsequillo, Facies dioritica (3)
2	
1	3) Granito tipo "Palomas"

- 43) Depositos aluviales
- 42) Derrumbes recientes (deslizamientos)
- 41) Terrazas
- 40) Derrumbes de la roca y suelos coluviales
- 39) Derrumbes de lodos (calvaranos)
- 38) Arcillas arenas y gravas (rohas)
- 37) Conglomerados, arenas y lutitas (a veces con carbon)
- 36) Areniscas y calizas
- 35) Diabasos, basaltos y tabas basicas, con intercalaciones de pizarras y areniscas (34) y calizas (35)
- 34) Grauvacas y arcosas con intercalaciones de calizas brechosas (32)
- 33) Pizarras y grauvacas con lentejones de conglomerados (27) niveles de grauvacas (28) lentejones calizas (29) y tramos con predominio de grauvacas (30)
- 32) Pizarras areniscas y cuarcitas con lentejones calizas (23) y de areniscas (24)
- 31) Cuarcitas blancas con tramos de areniscas, pizarras y micarconglomerados (21)
- 30) Areniscas y conglomerados (22) con niveles de volcanitas (19) y zonas mas cuarciticas (20)
- 29) Areniscas y lutitas
- 28) Conglomerados poligenicos
- 27) Esquistos biotiticos con intercalaciones de cuarcitas negras y lentejones de mármoles (15)
- 26) Esquistos sericiticos y cuarcitas
- 25) Filitas con intercalaciones cuarciticas
- 24) Pizarras y/o filitas
- 23) Cuarcitas blancas
- 22) Micasquistos moscoviticos
- 21) Cuarcitas masivas
- 20) Pizarras limosas, areniscas, arcosas y conglomerados (7)

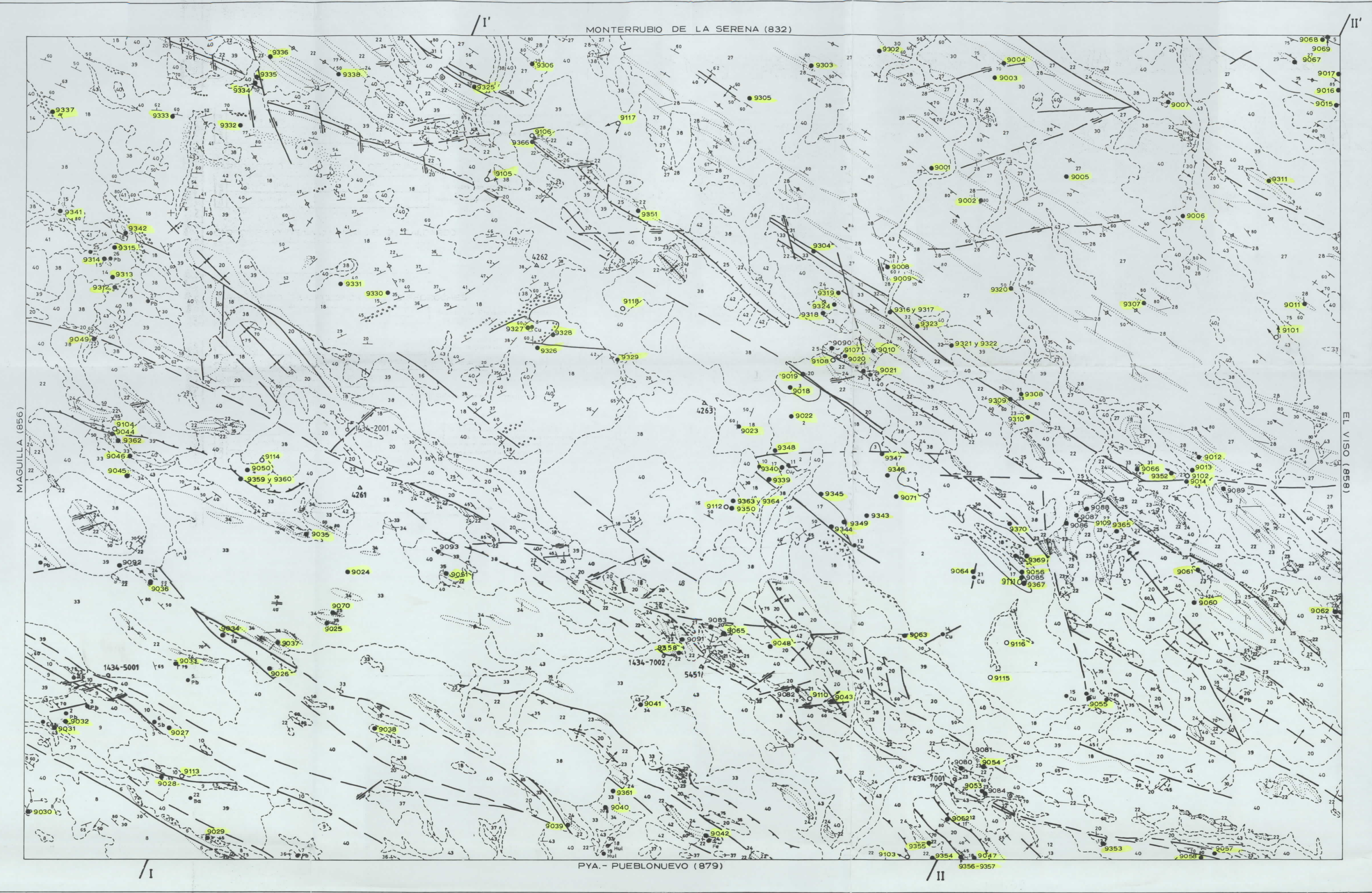
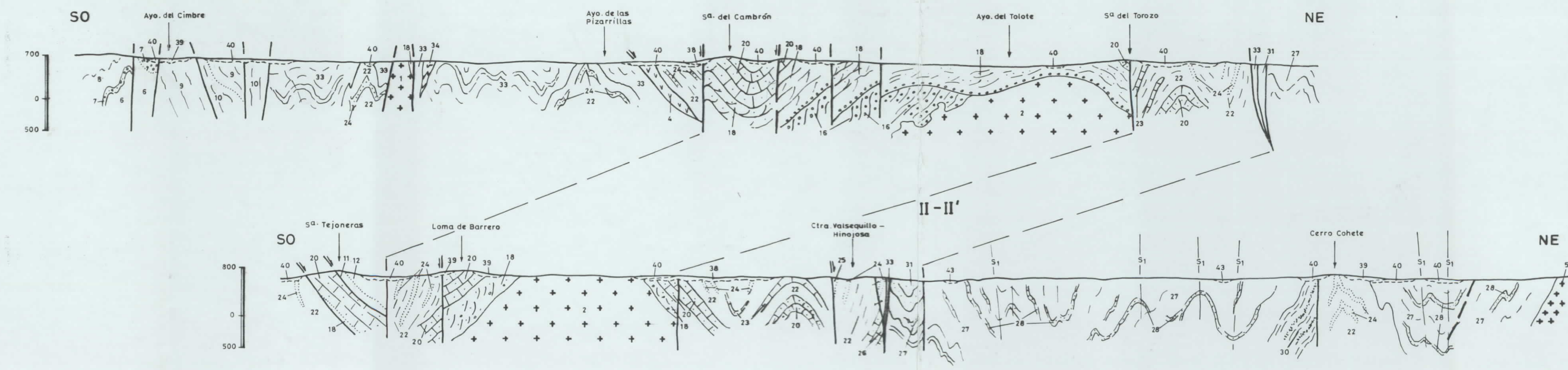
**SIMBOLOGIA DE MUESTRAS Y FOTOGRAFIAS**

- Muestra puntual
- Fotografia puntual
- Fotografia panoramica

ESPECIALISTA QUE REALIZA LA ESTACION	SIGLAS	Nº DE MUESTRA
Contreras Vázquez F.	C.V.	9001 - 9071 9080 - 9093
Apategui Isasa O.	A.I.	9302 - 9370

**CORTES GEOLOGICOS**

ESCALAS - 1/2 1:50.000



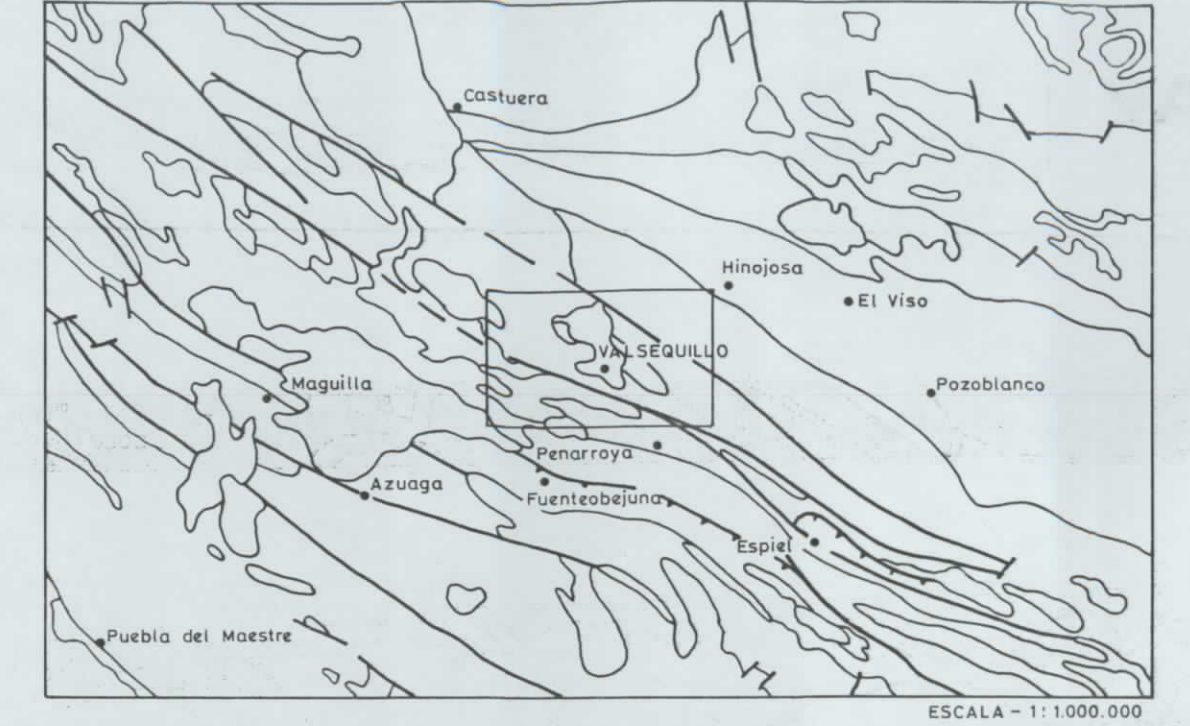
ESCALA - 1:50.000

**NORMAS DIRECCION Y SUPERVISION DEL IGME**  
 REALIZACION DE LA CARTOGRAFIA GEOLOGICA 1988-90

**AUTORES**  
 F. Contreras Vázquez (INGEMISA)  
 O. Apategui Isasa (INGEMISA)  
 P. Flores Villarejo (ITGE)

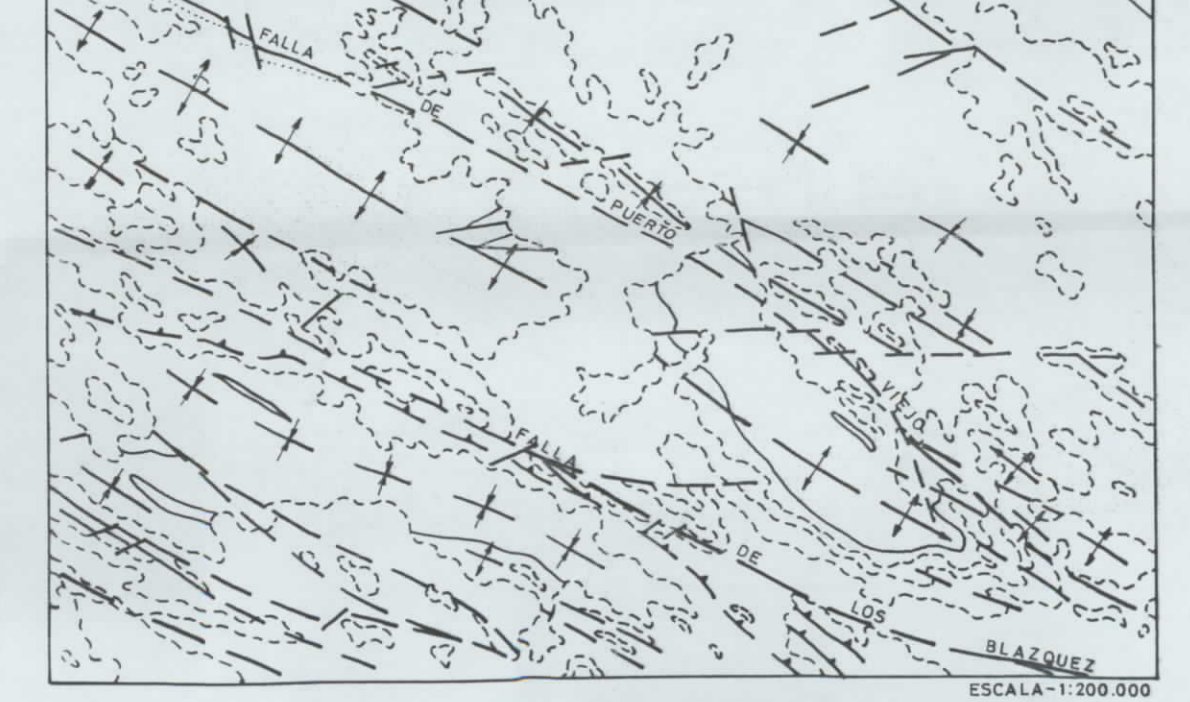
**SUPERVISION**  
 J. Fernández Gianotti

**ESQUEMA REGIONAL**



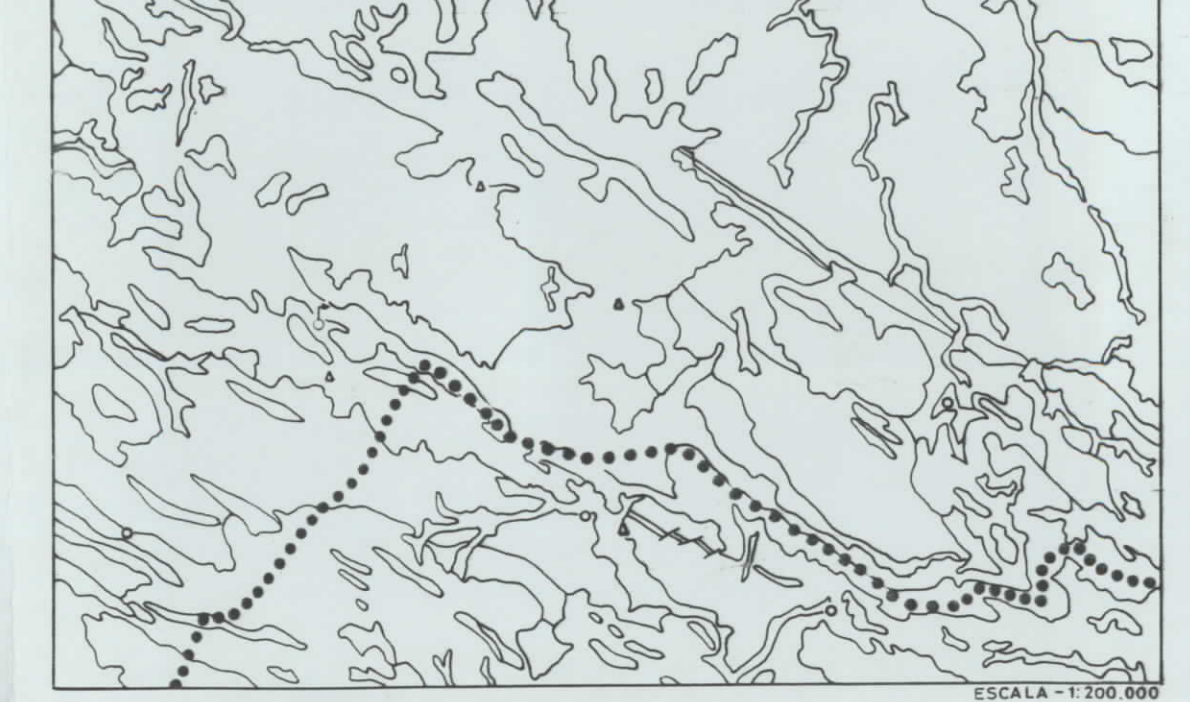
- Recubrimientos Plioceno-Cuaternario
- Rocas igneas
- Carbonifero
- Paleozoico pre-Carbonifero
- PreCambrico
- Dominio Valencia de las Torres-Cerro Muriano
- Dominio Sierra Albarrana
- Dominio Zafra-Atlanis-Córdoba

**ESQUEMA TECTONICO**

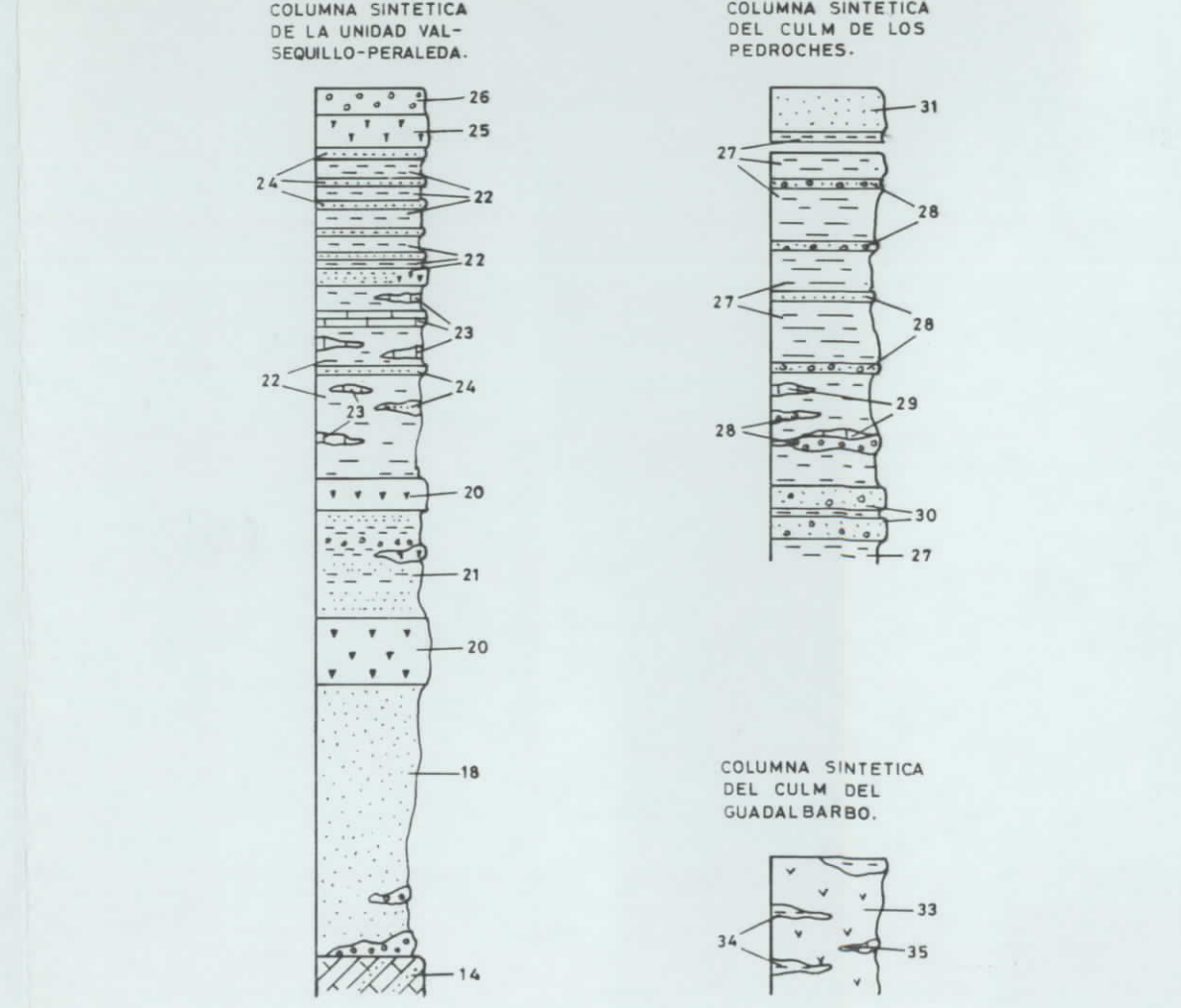


- UNIDAD DE VALSEQUILLO - PERALEDA
- UNIDAD SIERRA DE LA GRANA
- UNIDAD OBEJO-ESPIEL
- UNIDAD CUERDA DE LOS PINGANILLOS
- Silúrico-Devónico
- Ordovícico
- PreCambrico-Cámbrico
- UNIDAD SIERRA DE LA GRANA
- Plioceno-Cuaternario
- Carbonifero
- Rocas igneas

**ESQUEMA HIDROGEOLOGICO**



- CUATERNARIO
  - PLIOCENO
  - CARBONIFERO
  - PERMEABILIDAD MEDIA-BAJA
  - PERMEABILIDAD MEDIA-BAJA
  - IMPERMEABLE
  - PALEOZOICO INDEFINIDADO
  - IMPERMEABLE
  - PERMEABILIDAD POR FRACTURACION
  - ROCAS INTRUSIVAS
  - PERMEABILIDAD POR FRACTURACION
- HIDROLOGIA**  
 ●●● Divisoria Cuencas Hidrográficas (2º Orden)  
 ▲ 4261 Estaciones pluviométricas (Nº INM)
- HIDROGEOLOGIA**  
 ☉ Manantial



ESCALA - 1:15.000